

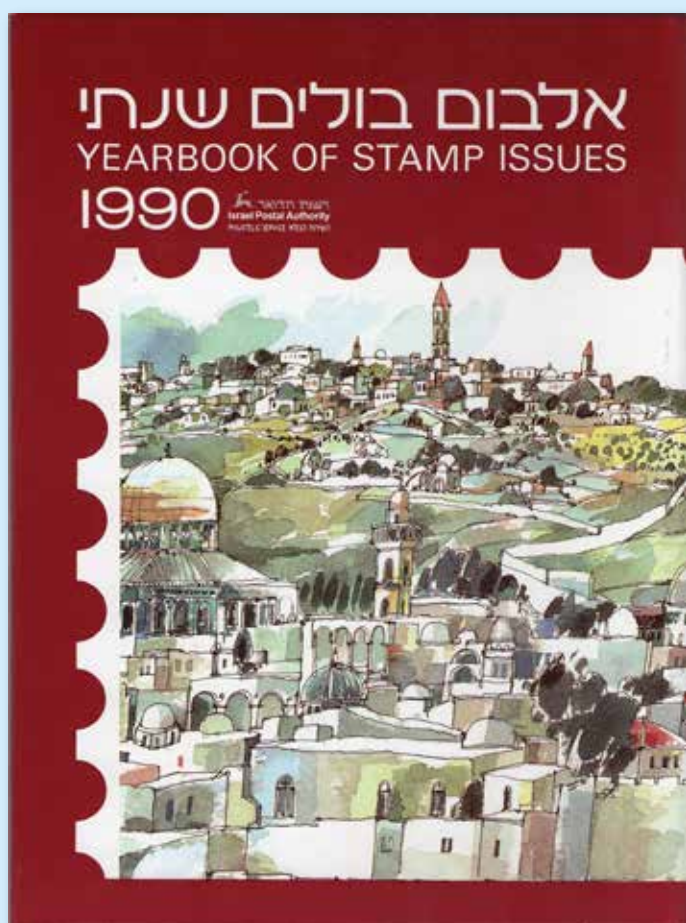
Deutschland – Israel PHILATELIE



Zeitschrift für Briefmarkenkunde von Israel ab der Staatsgründung 1948

Jahrbücher der Israel Post

Von Edmé Klett



Jahrbücher sind Zusammenstellungen der in einem Jahr herausgegebenen Postwertzeichen eines Landes. In Israel gibt es diese Produkte der Post seit 1978/79. Die Jahrbücher unterlagen im Laufe der Zeit einem Wandel. Anfangs waren es Mappen mit ausfaltbaren Klappen,

auf die Ersttagsstempel aufgedruckt waren. Der nach oben aufklappbare Deckel ist innen mit einem Text „The Birth of Israel’s Stamps“ in vier Sprachen bedruckt. Dieser Text wird auch später wiederholt. Die Marken sind in vier nach oben aufklappbaren Steckkarten einsortiert. Ein deutschsprachiger Erläuterungstext (Beiblatt) ist beigelegt. Die Mappen im Format 18,5 x 24,8 cm stecken in einem Kuvert. Diese aufwendig zu produzierenden Mappen wurden bis 1985 angeboten.

Später vereinfachte man diese Mappen und lieferte sie in repräsentativen Faltkartons, die auch gelegentlich Veränderungen erfuhren. Mal waren sie rundum geschlossen, mal oben offen, auch mit Klettverschluss gibt es Beispiele.

2011 wurde schließlich das illustrierte Markenbuch im Format 25,5 x 24,8 cm eingeführt. Die im Umschlag beigefügten Marken muss der Sammler selbst in die Klemmtaschen stecken.

Unsere systematische Auflistung enthält neben dem Jahr, die Marken- und Blocknummern nach dem Katalog Philex Israel und eine Zuordnung zum Gestaltungstyp auch eine Beschreibung der Veränderungen innerhalb einer Gestaltungsgruppe. In Klammern () gesetzte Marken-Nummern stammen aus Blocks. Die Steckkarten sind fest eingebunden und ausklappbar. „Beiblätter“ enthalten Beschreibungen der Markenausgaben. Diese lose eingelegten Beiblätter sind nach den uns vorliegenden Jahrbüchern beschrieben. Es kann sein, dass die Jahrbücher nicht immer komplett konfektioniert wurden oder Blätter herausgefallen sind. Auch Aufkleber der Jahreszahl des Typs 1 sind manchmal schief aufgesetzt oder auch gar nicht vorhanden.



Abb. 1a



Abb. 1b



Abb. 1c

Nr. 1
 Jahrgang 1978/79
 Gestaltung Typ 1 (Abb. 1 a-c und 2)
 Philex Marken 750-791, Blocks 17, 18
 Beschreibung: Großer Deckel nach oben zu öffnen innen viersprachig bedruckt mit einem Text „The Birth of Israel Stamps“, zwei Klappen nach links und rechts zu öffnen mit Ersttagsstempeln bedruckt. Vier Steckkarten nach oben aufzuklappen. Farben Silber und Orangebraun, Titel Menora Rot. Kuvert Braunorange, Beiblatt in Deutsch, Aufkleber „April 78-März 79“

Nr. 2
 Jahrgang 1979
 Gestaltung Typ 1
 Philex Marken 792-817
 Beschreibung: Klappen nach links und rechts ohne Stempelaufdruck, drei Steckkarten, Beiblatt Englisch, Titel Menora blau.

Nr. 3
 Jahrgang 1980
 Gestaltung Typ 1
 Philex Marken 818-841, Blocks 19, 20
 Beschreibung: Klappen wieder mit Stempeln, drei Steckkarten von rechts nach links aufzuschlagen. Beiblatt in Deutsch, Titel Menora Hellgrün, Aufkleber 1980.

Nr. 4
 Jahrgang 1981
 Gestaltung Typ 1
 Philex Marken 842-873
 Beschreibung: Klappen mit Stempeln, drei Steckkarten von rechts nach links zu öffnen, Beiblatt Englisch, Titel Menora Gelb

Nr. 5
 Jahrgang 1982
 Gestaltung Typ 1
 Philex Marken 874-916, Blocks 21, 22
 Beschreibung: Beiblatt Deutsch, Titel Menora Gelb.

Nr. 6
 Jahrgang 1983
 Gestaltung Typ 1
 Philex Marken 917-951, Blocks 23-25
 Beschreibung: Beiblatt Deutsch, Titel Menora Gelb.

Nr. 7
 Jahrgang 1984
 Gestaltung Typ 1
 Philex Marken 952-981, Block 26

Beschreibung: Beiblätter Deutsch, Englisch, Hebräisch, Titel Menora Gelb.

Nr. 8
 Jahrgang 1985
 Gestaltung Typ 1
 Philex 982-1015, Blocks 27-30
 Beschreibung: 1 Beiblatt Englisch, Hebräisch, 1 Beiblatt Deutsch, Titel Menora Gelb.

Nr. 9
 Jahrgang 1986
 Gestaltung Typ 2 (Abb. 3)
 Philex Marken 1016-1051, Blocks 31, 32
 Beschreibung: Fester Einband, schwarzer Hintergrund mit Bildcollage, Innenseite mit viersprachigem Text „The Birth of



Abb. 2

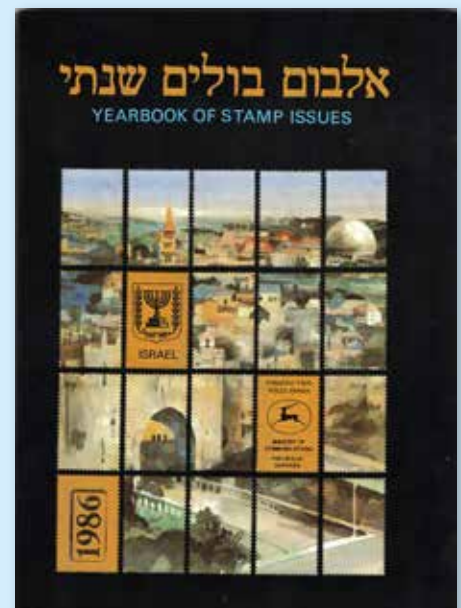


Abb. 3



Abb. 4

Israel Stamps“. 3 Steckkarten ausklappbar.
1 Beiblatt Deutsch, 1 Beiblatt Englisch.

Nr. 10

Jahrgang 1987
Gestaltung Typ 2
Philex Marken 1052-1076 (1077-1079),
Blocks 33-35
Beschreibung: Titel geänderte Jahreszahl,
in der Umschlagseite Text viersprachig,
weiterhin identisch mit den vorherigen
Ausgaben „The Birth of Israel's Stamps“.
Letztes Kuvert in Farbe Braunorange
(Abb. 2).

Nr. 11

Jahrgang 1988
Gestaltung Typ 2 (Abb. 4)
Philex Marken 1080-1115, Blocks 36-38
Beschreibung: Hintergrund Braun,
Beiblätter Deutsch, Englisch, Hebräisch,
Kuvert Weiß.

Nr. 12

Jahrgang 1989
Gestaltung Typ 2,
Philex Marken 116-1149, Blocks 39, 40
Beschreibung: Hintergrund Grün-grau

Nr. 13

Jahrgang 1990
Gestaltung Typ 3 (Abb. 5)
Philex Marken 1150-1179, Blocks 41, 42
Beschreibung: geänderter Deckel,
Hintergrund Dunkelrot, mit Jahreszahl.

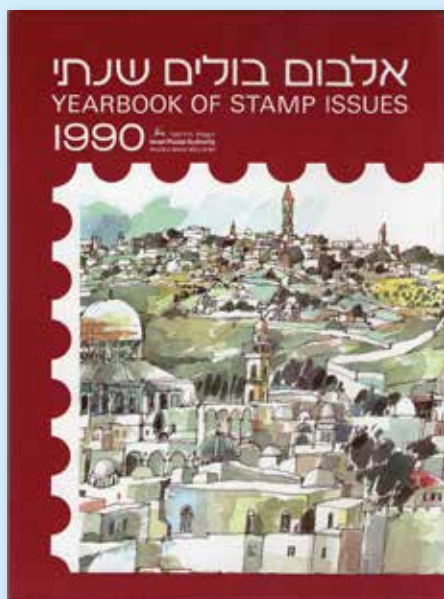


Abb. 5

Nr. 14

Jahrgang 1991
Gestaltung Typ 3 (Abb. 6)
Philex Marken 1180-1209, Blocks 43, 44
Beschreibung: Geändertes Kuvert,
Hintergrund Schwarz. Vier Steckkarten.
Ab dieser Ausgabe entfällt das deutsche
Erläuterungsblatt.

Nr. 15

Jahrgang 1992
Gestaltung Typ 3
Philex Marken 1210-1251, Blocks 45,46
Beschreibung: Hintergrund Dunkelblau

Nr. 16

Jahrgang 1993
Gestaltung Typ 3
Philex Marken 1252-1285, Block 47
Beschreibung: Hintergrund Grün

Nr. 17

Jahrgang 1994
Gestaltung Typ 3
Philex Marken 1286-1320, Block 48
Beschreibung: Hintergrund Braun-
Gräulich

Nr. 18

Jahrgang 1995
Gestaltung Typ 3
Philex Marken 1321-1354 (1355-1357),
Block 49-51
Beschreibung: Hintergrund Grau

Nr. 19

Jahrgang 1996
Gestaltung Typ 3
Philex Marken (1358-1360), Blocks 52-54
Beschreibung: vier Steckkarten beidseitig
aufklappbar. Hintergrund Dunkelgrün.



Abb. 6

Nr. 20

Jahrgang 1997
Gestaltung Typ 3
Philex Marken 1414-1450, Blocks 55-57
Beschreibung: drei Steckkarten,
Hintergrund Rot-orange.

Nr. 21

Jahrgang 1998
Gestaltung Typ 3
Philex 1451-1496, Blocks 58-61
Beschreibung: wie zuvor, 4 Steckkarten,
Hintergrund Blau.

Nr. 22

Jahrgang 1999
Gestaltung Typ 3
Philex Marken 1497-1536, Marken 62
Beschreibung: vier Steckkarten,
Hintergrund Schwarz.

Nr. 23

Jahrgang 2000
Gestaltung Typ 4, Abb. 7 und 8
Philex Marken 1537-1579
Beschreibung: Mappe mit festem Einband
in einer Faltschachtel ausgestanzt.
Jahreszahl auf der Mappe (Abb. 7) und
der Faltschachtel (Abb. 8) vier
Steckkarten, Hintergrund Blau und Beige.

Nr. 24

Jahrgang 2001
Gestaltung Typ 4
Philex Marken 1580-1647, Blocks 63-65
Beschreibung: vier Steckkarten,
Jahreszahl Orange, Hintergrund Hellblau.



Abb. 7

Nr. 25
 Jahrgang 2002
 Gestaltung Typ 4
 Philex Marken 1648-1711, Block 66
 Beschreibung: vier Steckkarten,
 Jahreszahl Hellgrün, Hintergrund Lila.

Nr. 26
 Jahrgang 2003
 Gestaltung Typ 4
 Philex Marken 1712-1760, Block 67
 Beschreibung: vier Steckkarten,
 Jahreszahl Gelb, Hintergrund
 Dunkelgrün.



Abb. 8

Nr. 27
 Jahrgang 2004
 Gestaltung Typ 4
 Philex Marken 1761-1803, Block 68
 Beschreibung: vier Steckkarten,
 Jahreszahl Dunkelblau, Hintergrund
 Hellgrün.

Nr. 28
 Jahrgang 2005
 Gestaltung Typ 4
 Philex Marken 1804-1851, Blocks 69-70
 Beschreibung: vier Steckblätter,
 Jahreszahl Dunkelgrün, Hintergrund
 Braun.

Nr. 29
 Jahrgang 2006
 Gestaltung Typ 5 (Abb. 9)
 Philex Marken 1852-1907, Blocks 71-74
 Beschreibung: Faltschachtel oben offen,
 Mit Klettverschluss, Mappe mit gleichem
 Motiv bedruckt, vier Steckkarten.

Nr. 30
 Jahrgang 2007
 Gestaltung Typ 6 (Abb. 10)
 Philex Marken 1908-1965, Blocks 75-77
 Beschreibung: Gleiche Gestaltung aber
 jedes Jahr ein anderes Motiv, Farbe
 Braun-gelb, vier Steckkarten.

Nr. 31
 Jahrgang 2008
 Gestaltung Typ 6 (Abb. 11)
 Philex Marken 1966-2023, Blocks 78-81
 Beschreibung: Blau, vier Steckkarten.

Nr. 32
 Jahrgang 2009
 Gestaltung Typ 6 (Abb. 12)
 Philex Marken 2024-2095, Blocks 82
 Beschreibung: Dunkelblau, vier
 Steckkarten.

Nr. 33
 Jahrgang 2010
 Gestaltung Typ 6 (Abb. 13)
 Philex Marken 2096-2181, Blocks 83,84,
 86), 85 nicht erschienen
 Beschreibung: Grün, vier Steckkarten.



Abb. 9

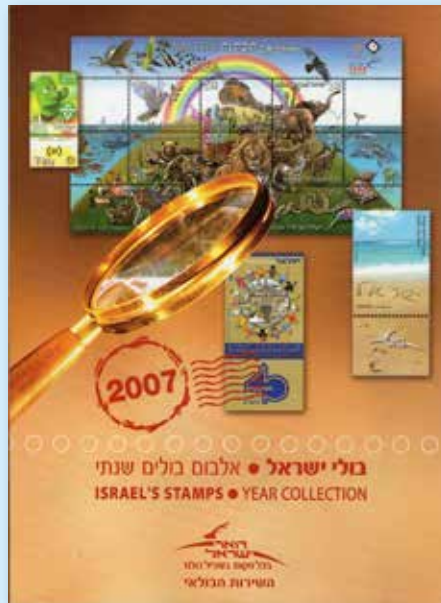


Abb. 10



Abb. 11



Abb. 12



Abb. 13



Abb. 14

Änderung des Produkts in Markenbuch

Nr. 34

Jahrgang 2011

Gestaltung Typ 7 (Abb. 14, 14a)

Philex Marken 2182-2263

Beschreibung: Fester Einband, Format 25,5 x 24,8 cm, ausführlicher illustrierter Text. Englisch und Hebräisch.

Klemmtaschen zum Einordnen der Marken im Text. Diese stecken in einem Umschlag, bedruckt mit gleichem Motiv wie der Buchdeckel. 40 Seiten, Hintergrund Dunkellila.

Nr. 35

Jahrgang 2012

Gestaltungstyp 7 (Abb. 15)

Philex Marken 2264-2321, Blocks 87, 88

Beschreibung: 40 Seiten, Hintergrund Dunkelrot.

Nr. 36

Jahrgang 2013

Gestaltungstyp 7 (Abb. 16)

Philex Marken 2322-2389, Block 89

Beschreibung: 44 Seiten, Hintergrund Blau



Abb. 15



Abb. 14a

(Foto: www.wopa.com / stamps / Israel / 2012)



Abb. 16



Abb. 17



Abb. 18

Nr. 37

Jahrgang 2014

Gestaltung Typ 7 (Abb. 17)

Philex Marken 2390-2449

Beschreibung: 44 Seiten, Hintergrund
Helllila.**Nr. 38**

Jahrgang 2015

Gestaltung Typ 7 (Abb. 18)

Philex Marken 2450-2499, Block 90

Beschreibung: 42 Seiten, Hintergrund
Grün.